

开原市靠山太平矿业有限公司建筑石料用 灰岩矿矿山地质环境保护与土地复垦方案 评审意见

2022年12月7日，开原市自然资源局因疫情的原因，建议采取函审的方式组织矿山地质环境保护与土地复垦方案评审专家组，对辽宁省第九地质大队有限责任公司编制的《开原市靠山太平矿业有限公司建筑石料用灰岩矿山地质环境保护与土地复垦方案》进行评审。

矿山名称：开原市靠山太平矿业有限公司，开原市靠山镇靠山屯北约3.0km，行政区划隶属于开原市靠山镇管辖。

矿区地理坐标（极值）：

东经：124° 16′ 2.76″ ~124° 16′ 11.65″

北纬：42° 17′ 52.59″ ~42° 18′ 0.79″

区内交通运输方便，西距离铁岭市银州区36km，西北距开原市30km，北距S104沈上线约800m，采场与各村屯、乡村有县乡级公路与之相通，交通较为便利（详见交通位置图）。

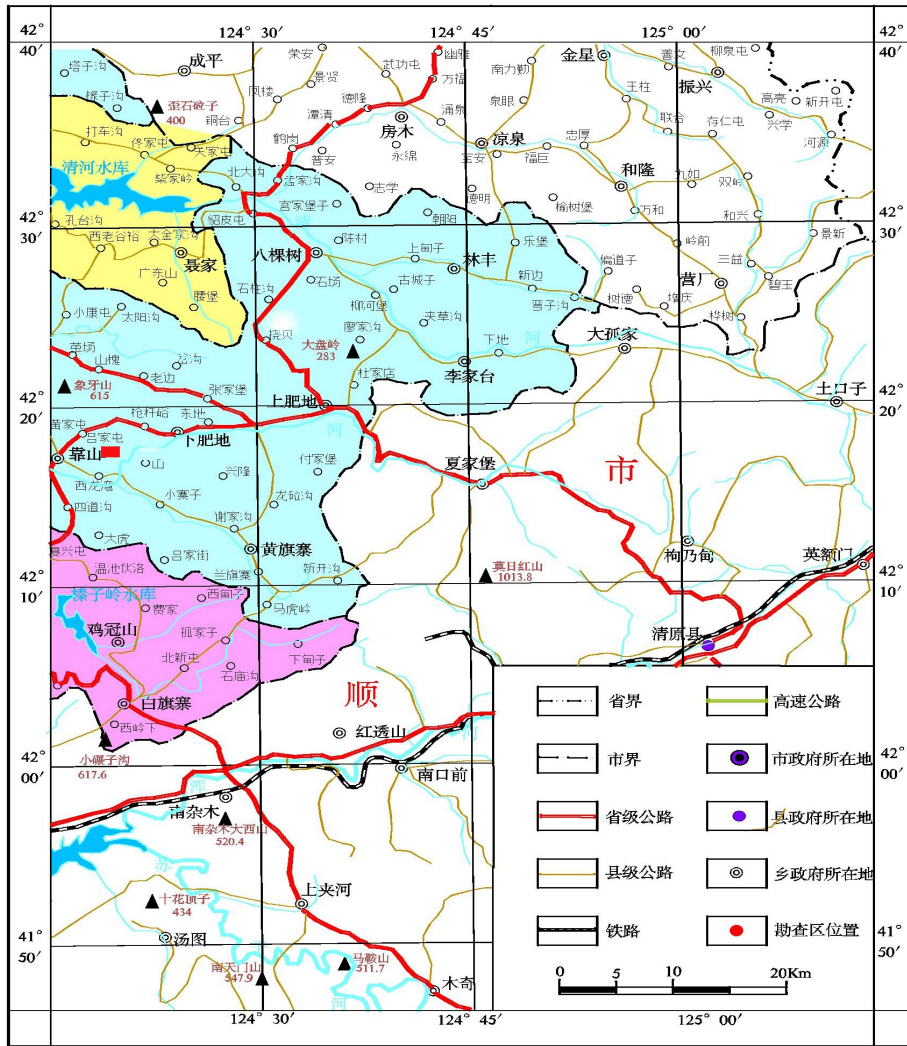
矿界范围由4个界点依顺序直线相连，各界点平面直角坐标详见表。

矿界点平面直角坐标一览表

拐点 编号	平面直角坐标（80坐标）		平面直角坐标（2000坐标）		备注
	X	Y	X	Y	
1	4685885.290	41604351.623	4685877.36	41604470.22	开采标高 +300m~+200m

2	4685915.293	41604581.623	4685907.36	41604700.22
3	4685685.292	41604601.625	4685677.36	41604720.23
4	4685665.290	41604381.625	4685657.36	41604500.23

注：矿区面积：0.0513 平方公里



根据 2022 年 3 月《开原市靠山太平矿业有限公司（建筑石料用灰岩）矿产资源开发利用方案》矿山设计生产规模为 20 万 m^3 /年，回采率为 95%。故本次设计利用储量为 189.05 万 m^3 。设计开采标高为 300.00m~200.00m。矿山服务年限为

9.45年。(起始时间为2021年12月)。治理与复垦工程从矿山生产开始启动,边生产边治理,边复垦,矿山闭坑治理与复垦期1年,管护期3年。本方案的服务年限为14年(2023年1月~2036年12月),本方案适用年限5年(2023年1月~2027年12月)。

矿山地质环境恢复保护与土地复垦预防工程量一览表

工作项目	工作内容与技术要求	单位	工作量
防护网拦挡	布设铁丝网	m	515
露天采场警示	设置警示牌	个	5

矿山土地复垦工程量表

一级项目	二级项目	三级项目	单位	合计
土壤重构工程	土壤覆土工程	覆土工程	m ³	8493
	平整工程	场地平整	hm ²	9.7497
	土地翻耕	清理土壤、松土	hm ²	9.7497
植被重建工程	植被恢复工程	栽植金叶榆	株	15597
		三叶地锦	株	6564
		草木犀	kg	194.96
		农家肥	t	84.55
水利工程	灌溉工程	灌溉	m ³	4063
拆除工程	建筑物和生产设施拆除	建筑物拆除及清运	m ³	1168

专家组首先审查了该《方案》,将提出的修改意见以电子文档形式交给编制单位进行修改。经过两轮修改后,专家

组认为该方案内容全面详实、图件完备、治理分区划分科学合理、地质环境治理工程、土地复垦工程布置根据实际情况因地制宜、符合相关规范的技术要求。近五年治理计划面积、位置、植被选择详细具体。因此，专家原则同意通过评审。

附：评审专家名单

专家组组长签字：李 e M

2022年12月28日

开原市靠山太平矿业有限公司建筑石料用灰岩矿
 矿山地质环境保护与土地复垦方案评审专家组

专家	姓名	单位	职称(专业)	专家签字
组长	李士明	铁岭市自然资源事务服务中心	高工(采矿)	李士明
成员	许春华	铁岭市自然资源事务服务中心	教高(林业)	许春华
成员	王洪禄	铁岭市自然资源事务服务中心	教高(土地)	王洪禄
成员	范春伟	铁岭市自然资源事务服务中心	高工(地质)	范春伟
成员	尚佰晓	铁岭市生态环境事务服务中心	高工(环境)	尚佰晓

2022年12月28日